

2026年第一季



擁抱大AI時代的科技新標竿

一應俱全的科技投資選擇

一次搶先佈局

NB次世代通訊基金

路博邁5G股票基金

路博邁台灣5G股票基金(基金之配息來源可能為本金)

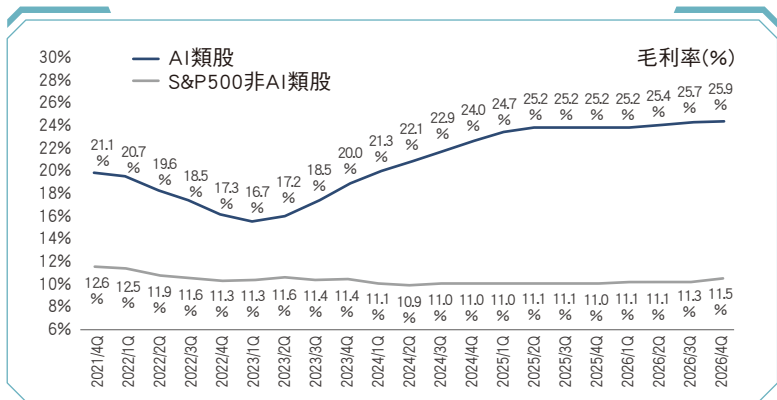
路博邁台日雙星股票基金(本基金配息來源可能為本金)

掌握趨勢 就掌握獲利優勢》

一應俱全的選擇 一次到位的投資》

趨勢1 AI不是泡沫：紮實獲利支撐

AI股有實際的企業獲利護體，而非僅是本益比擴張的泡沫情境



資料來源：J.P. Morgan Equity Strategy & Quantitative Research, FactSet, I/B/E/S。2025年10月。以上預估結果僅供說明，不代表基金之未來績效保證或任何金融商品之投資建議。本文提及之經濟走勢預測不必然代表基金之績效，基金投資風險請詳閱基金公開說明書。

趨勢2 AI傳輸關鍵：矽光子大商機

AI需求驅動高速傳輸，矽光子技術比傳統用電傳輸更快速、更低功耗、更省成本



資料來源：Fortune Business Insights, Marvell。以上預估結果僅供說明，不代表基金之未來績效保證或任何金融商品之投資建議。本文提及之經濟走勢預測不必然代表基金之績效，基金投資風險請詳閱基金公開說明書。

趨勢3 AI應用發展：助推儲存需求

AI應用對高速、大容量儲存的需求，使得固態硬碟SSD訂單大增，支撐其材料NAND供不應求



資料來源：Morgan Stanley，2025年9月10日。以上預估結果僅供說明，不代表基金之未來績效保證或任何金融商品之投資建議。本文提及之經濟走勢預測不必然代表基金之績效，基金投資風險請詳閱基金公開說明書。

	想鎖定 科技龍頭 ↓選我↓	想採用 槓鈴布局 ↓選我↓	想掌握 台股潛利 ↓選我↓	想布署 最強島鏈 ↓選我↓
路博邁科技主題系列基金	NB次世代通訊基金	路博邁5G股票基金	路博邁台灣5G股票基金(基金之配息來源可能為本金)	路博邁台日雙星股票基金(本基金配息來源可能為本金)
投資區域特色	聚焦全球科技龍頭市場 美國約60%~70% ■美國 65% ■日本 11% ■台灣 9% ■歐洲 4% ■韓國 3% ■其他 7%	槓鈴式布局 產業龍頭VS.供應鏈 科技龍頭 北美與歐洲約60% 最強供應鏈國家 亞洲約40% ■北美 53% ■台灣 20% ■澳洲 6% ■歐洲 4% ■南韓 6% ■其他 12%	鎖定全球科技標竿基地 100%投資台股 ■台灣 100%	瞄準利多匯聚的台灣及日本 台灣約1/3 日本約2/3 ■台灣38% ■日本62%
市值分布*	超大型與大型股為主 超大型股 大型股	中小型股70%搭配超大型股布局30% 中小型股 小型股 超大型股	中小型股為主，搭配大型股 中小型股 小型股 大型股	大中小型股齊備 大型股 中型股 小型股
產業配置特色	聚焦AI產業龍頭與高速網路硬體 ■半導體 22.6% ■系統軟體 10.3% ■半導體材料與設備 8.3% ■互動媒體與服務 8.2% ■其他 50.5%	聚焦AI應用、AI終端裝置相關與半導體設備產業 ■半導體 29.9% ■應用軟體 9.9% ■電子製造服務 8.7% ■系統軟體 5.7% ■其他 45.9%	聚焦台灣隱形冠軍、AI供應鏈與半導體供應鏈 ■半導體 46.2% ■半導體設備與材料 11.3% ■電子元件 10.0% ■通訊設備 7.8% ■其他 24.8%	聚焦台灣科技及日本工業、消費 ■半導體 17.9% ■多元化不動產 5.2% ■地區銀行 4.5% ■建築與工程 4.2% ■其他 68.2%
可投資幣別	美元、澳幣、南非幣、歐元	新台幣、美元、澳幣、南非幣、人民幣、日圓	新台幣	新台幣、美元、日圓

共享路博邁集團研究資源 掌握全球科技供應鏈發展趨勢

50⁺位專精於各產業的全球股票分析師

其中包括半導體、手機、AI、電動車等供應鏈，專注於跨產業上下游一條龍研究

深耕主題式投資策略

次世代通訊

5G

自動車

太空經濟

元宇宙

氣候創新

資料來源：路博邁，2025年11月底。*市值2,000億美元以上為超大型股，1,000至2,000 億美元為大型股，200至1,000億美元為中型股，200億美元以下為小型股。

科技龍頭 NB次世代通訊基金

1 聚焦網路演進的投資機會
5G將為所有行業帶來數位化轉型，不斷增長的數據資料，將以更快的速度實現更強大的連接。此外，5G與AI相輔相成，將帶來爆發性發展機會

2 獨特的主題投資
聚焦5G技術關鍵推動者及受惠者，掌握最強勢商機：當前布局重點為AI帶動的高效能運算與高速連接、半導體復甦及工業物聯網

3 經驗豐富的專家團隊
團隊由具有科技產業背景的資深投資專家組成，並有來自美國及亞洲各地負責各產業的專屬研究團隊支援

業界專家攜手管理 並納入科學數據及ESG分析

► 資深跨產業全球投資團隊



主題股票基金投資長
Hari Ramanan
25年經驗／紐約



全球研究總監
Tim Creedon
26年經驗／紐約



亞洲區主題股票策略主管
YT Boon
22年經驗／香港

擁有9年晶片設計經驗
曾參與2004年全球第一顆自動車影像辨識晶片設計

資料來源：路博邁，截至2025年11月底。

績效表現優異 基金累計報酬%

	3個月	6個月	年初至今	1年	2年	3年
本基金	13.26	34.20	37.86	38.94	95.87	134.41
同類型平均	5.62	19.62	20.40	20.68	56.36	103.83
四分位排名	1/4	1/4	1/4	1/4	1/4	1/4

資料來源：晨星，以原幣計，本基金為A累積類股(美元)，同類型分類為晨星EAA OE Sector Equity Technology，截至2025年11月底。過去績效不為未來報酬之保證。

基金資料

成立日期 2020年4月8日

風險等級 RR4

前十大持股

	%
Nvidia Corp.	5.71
Amazon.com, Inc.	5.66
Meta Platforms-A	5.47
Broadcom Ltd.	5.15
台積電	4.82
Microsoft Corp.	3.90
Robinhood Markets-A	3.73
SK hynix Inc.	3.09
Fujikura Ltd.	2.93
Disco Corp.	2.73

資料來源：路博邁，2025年11月底。所提及公司及個股僅供說明之用，不代表任何金融商品之投資推介或建議。

5G 槓鈴布局 路博邁5G股票基金

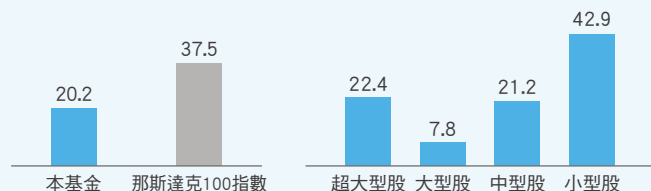
1 看好全球最新科技發展
現階段著重尖端技術如AI、元宇宙、終端裝置相關應用題材及供應鏈標的

2 槓鈴布局大型與中小型股
全方位布局，不只聚焦大型科技股，同時把握中小型股成長契機

3 不錯失各區域投資機會
美國比重約五成，有更多的布局在台灣、日本、韓國等亞洲國家

全方位布局 不侷限於大型科技股

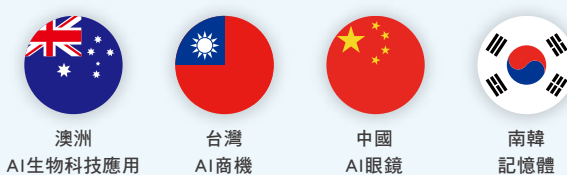
► 前五大個股持有比重(%) ► 本基金配置比重(%)



資料來源：晨星，截至2025年11月底。市值2,000億美元以上為超大型股，1,000至2,000億美元為大型股，200至1,000億為中型股，200億美元以下為小型股。

投資區域分散 精準掌握5G生態圈發展

布局美國以外5G關鍵廠商，受惠政策加持供應鏈在地化



績效表現優異 基金累計報酬%

	3個月	6個月	年初至今	1年	2年	3年
本基金	17.11	56.52	42.13	50.34	111.59	160.71
同類型平均	10.85	23.71	13.89	12.28	43.05	56.40
四分位排名	1/4	1/4	1/4	1/4	1/4	1/4

資料來源：晨星，以原幣計，本基金為T累積類股(新臺幣)，同類型分類為SITCA 全球一般股票型，截至2025年11月底。績效不為未來報酬之保證。

基金資料

成立日期 2019年6月27日

風險等級 RR4

前十大持股

	%
Nvidia Corp.	4.51
Broadcom Ltd.	4.29
Celestica Inc.	4.17
Credo Technology	3.85
Meta Platforms-A	3.39
Nebius Group N.V.	3.19
AppLovin Co-Cl A	3.15
SK hynix Inc.	2.90
EssilorLuxottica	2.81
Pro Medicus Ltd.	2.51

資料來源：路博邁，2025年11月底。所提及公司及個股僅供說明之用，不代表任何金融商品之投資推介或建議。

1 得獎基金

榮獲2025年第28屆 傑出基金金鑽獎
「國內股票型基金－三年期一般類股獎」**

2 最高台股含金量

100%投資於台灣，看好台灣經濟成長韌性，且企業獲利動能領先全球主要國家/區域

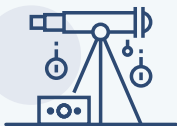
3 整合全球與在地資源

由在地團隊深入研究，結合集團全球資源，多維度視角挖掘台灣隱形冠軍

4 兼具長線與短線機會

基金結合長線策略型及短線戰術型，挖掘市場強勢題材，現階段看好長期AI供應鏈、半導體規格升級、軍工與電子原物料短缺族群

靈活掌握投資機會



長線趨勢：策略型布局

聚焦受惠長期主流發展趨勢的標的：

- 產業發展趨勢明確，擁有競爭優勢的公司（如次世代、AI供應鏈等）
- 政策推動龐大商機（如國防 - 非紅軍工供應鏈）



短線題材：戰術型進攻

捕捉短期股價具上漲爆發力的標的：

- 市場特殊事件驅動（如新台幣升值及關稅受惠股）
- 個股催化劑（如停產造成供給下滑，推動價格上漲、自研晶片需求增加等）

資料來源：路博邁。 **獎項資料來源：台北金融研究發展基金會，2025年3月。

績效表現優異	基金累計報酬%					
	3個月	6個月	年初至今	1年	2年	3年
本基金	25.33	70.37	50.99	61.16	106.41	266.72
同類型平均	17.26	53.69	35.91	42.07	70.75	133.90
四分位排名	1/4	1/4	1/4	1/4	1/4	1/4

資料來源：晨星，以台幣計，本基金為T累積類股，同類型分類為SITCA國內股票一般股票型，截至2025年11月底。過去績效不為未來報酬之保證。本基金自2022年4月1日起變更投資策略及更名為路博邁台灣5G股票基金。

基金資料	
成立日期	2017年9月13日
風險等級	RR4

前十大持股	%
健策	9.47
台積電	8.62
旺矽	6.30
創意	6.25
群聯	5.88
致茂	5.38
光聖	4.93
穎崙	4.92
富世達	3.91
貿聯-KY	3.48

資料來源：路博邁，2025年11月底。所提及公司及個股僅供說明之用，不代表任何金融商品之投資推介或建議。

歷史配息紀錄													
T月配息類股		新台幣級別					N月配息類股		新台幣級別				
基準日	每單位 配息金額	基準日 淨值	當月 配息率(%)	當月報酬率 (%)(含息)	配息組成項目		基準日	每單位 配息金額	基準日 淨值	當月 配息率(%)	當月報酬率 (%)(含息)	配息組成項目	
					可分配淨利益/配息(%)	本金/配息(%)						可分配淨利益/配息(%)	本金/配息(%)
28/11/2025	0.1200	31.51	0.38%	2.91%	100.00%	0.00%	28/11/2025	0.1500	38.54	0.39%	2.94%	100.00%	0.00%
31/10/2025	0.1200	30.74	0.39%	14.31%	100.00%	0.00%	31/10/2025	0.1500	37.59	0.40%	14.29%	100.00%	0.00%
30/09/2025	0.1000	26.99	0.37%	6.52%	100.00%	0.00%	30/09/2025	0.1300	33.02	0.39%	6.52%	100.00%	0.00%
29/08/2025	0.1000	25.44	0.39%	12.89%	100.00%	0.00%	29/08/2025	0.1300	31.13	0.42%	12.91%	100.00%	0.00%
31/07/2025	0.0750	22.61	0.33%	10.26%	100.00%	0.00%	31/07/2025	0.1000	27.67	0.36%	10.23%	100.00%	0.00%
30/06/2025	0.0750	20.58	0.36%	9.22%	100.00%	0.00%	30/06/2025	0.1000	25.20	0.40%	9.24%	100.00%	0.00%
29/05/2025	0.0750	18.92	0.40%	8.47%	81.17%	18.83%	29/05/2025	0.1000	23.17	0.43%	8.46%	0.00%	100.00%
30/04/2025	0.1000	17.54	0.57%	-3.32%	0.00%	100.00%	30/04/2025	0.1300	21.49	0.60%	-3.34%	0.00%	100.00%
31/03/2025	0.1000	18.24	0.55%	-12.76%	86.77%	13.23%	31/03/2025	0.1300	22.36	0.58%	-12.75%	0.00%	100.00%
27/02/2025	0.1000	21.01	0.48%	-4.99%	100.00%	0.00%	27/02/2025	0.1300	25.76	0.50%	-4.99%	100.00%	0.00%
22/01/2025	0.1000	22.22	0.45%	2.05%	100.00%	0.00%	22/01/2025	0.1300	27.25	0.48%	2.01%	100.00%	0.00%
2024年度額外配息	0.1000	21.98	0.45%	6.69%	100.00%	0.00%	2024年度額外配息	0.1300	26.98	0.48%	6.72%	100.00%	0.00%
31/12/2024	0.1000	21.98	0.45%	6.69%	100.00%	0.00%	31/12/2024	0.1300	26.98	0.48%	6.72%	100.00%	0.00%

請注意配息率並非等於基金報酬率，獲得配息時，請一併注意基金淨值之變動。

本表配息組成係依主管機關規範之配息組成揭露，計算說明如下：

- ▶ 每單位配息係指每月實際配息金額，依基金信託契約規範之可分配收益項目，由經理公司決議發放之金額。
- ▶ 可分配淨利益係指主管機關規範本表之組成成份，即基金信託契約所載之可分配收益扣除基金應負擔相關成本費用等。

資料來源：Morningstar及路博邁，截至2025年11月底。本基金月配級別受益權單位之每月收益分配應由經理公司按月決定。收益分配應於每曆月結束後之第二十個營業日前(含)分配之，首次分配應於本基金成立日起之次個曆月為之，並於該月結束後之第二十個營業日內支付。月配級別之可分配收益應為就投資中華民國境內已實現資本利得扣除已實現損失之金額，且配息可能涉及本金。月配級別除定期按月分配收益外，每年歷年底，經理公司有權在考量當年度未分配之可分配收益、未實現資本利得及未實現之資本損失後，宣告該年度之額外紅利分配，紅利分配可能涉及本金。

*資料來源：晨星，Morningstar Overall Rating™，T累積類股(新台幣)，2025年11月底。

***此表為擬定日期，僅供參考，且可能會改變。相關贖回或配息等款項，若遇到相關幣別休市日，該款項可能會順延。



預計配息基準日***

1/30, 2/26, 3/31

1 全台第一檔* 掌握台日雙熱點

搶搭AI趨勢與日本經濟復興下的台日雙行情

3 龍頭股加隱形冠軍更給利

嚴選龍頭企業，並致力挖掘中小型股票中的隱形冠軍，以獲取超額報酬

2 產業覆蓋面廣 追成長、強互補

從單一科技產業升級多產業亮點，不僅能掌握長期投資趨勢，也兼顧多重互補優勢

4 雙強團隊聯手

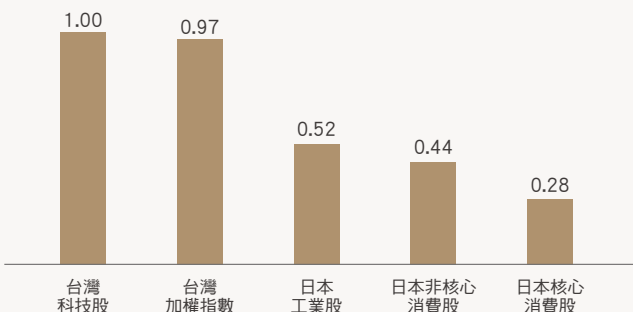
台灣及日本在地投資團隊實力堅強，雙強合作共創佳績

*根據晨星，截至2025年2月13日。本基金為台灣第一檔專注投資於台灣與日本的股票基金。

台日一站購足 可分散產業集中度

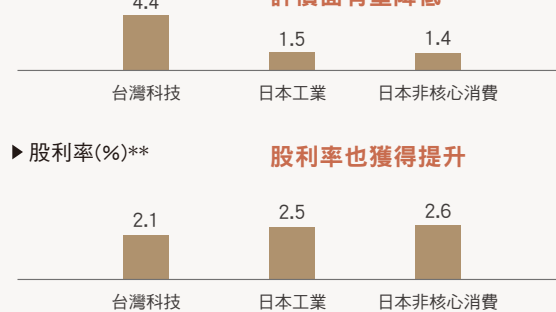
各類股間相關係數較低 達分散風險效果

▶ 台灣科技股與各指數間相關係數



台灣科技與日本工業、消費產業有所互補

▶ 股價淨值比

加入日本工業、消費
評價面有望降低

▶ 股利率(%)**

股利率也獲得提升



資料來源：路博邁，Bloomberg，2024/12/31。台灣科技股為MSCI Taiwan Information technology Index，日本工業股為S&P TOPIX Industrial Index，日本非核心消費股為S&P TOPIX consumer discretionary index，日本核心消費股為S&P TOPIX consumer staple index。**股利率為2024/11/29數據。各種指數均為未管理之型態，無法供人直接投資。誠如任何投資一樣，投資既有可能獲利，也有虧損的風險。投資人因不同時間進場，將有不同之投資績效，過去之績效亦不代表未來績效之保證。上述配置僅供舉例，未有推薦之意，亦不代表必然之投資，實際投資需視當時市場情況而定。

績效表現優異 基金累計報酬%

	3個月	6個月	一年	兩年	成立至今
本基金	12.58	33.63	-	-	35.10
同類型平均	10.85	23.71	-	-	-
四分位排名	2/4	1/4	-	-	-

資料來源：晨星，以原幣計，本基金為T累積類股(新臺幣)，同類型分類為SITCA全球一般股票型，截至2025年11月底。過去績效不為未來報酬之保證。

基金資料

成立日期 2025年5月15日

風險等級 RR4

前十大持股 %

台積電	4.66
健策	3.51
Yamanashi Chuo Bank Ltd.	2.52
旺矽	2.47
Sumitomo Realty	2.45
Niterra Co. Ltd.	2.41
Sony Corp.	2.39
Mitsubishi UFJ Financial Group	2.36
Daiei Kankyo Group	2.26
創意	2.25

資料來源：路博邁，2025年11月底。所提及公司及個股僅供說明之用，不代表任何金融商品之投資推介或建議。

配息資訊

歷史配息紀錄



預計配息基準日***

1/30、2/26、3/31

***此表為擬定日期，僅供參考，且可能會改變。
相關贖回或配息等款項，若遇到相關幣別休市日，
該款項可能會順延。

路博邁證券投資信託股份有限公司獨立經營管理 臺北市信義區忠孝東路五段68號20樓 電話(02) 8726 8280

基金經管會核准或同意生效，惟不表示絕無風險。基金經理公司以往之經理績效不保證基金之最低投資收益；基金經理公司除盡善良管理人之注意義務外，不負責本基金之盈虧，亦不保證最低之收益，投資人申購前應詳閱基金公開說明書。有關基金應負擔之費用及投資風險等已揭露於基金公開說明書或基金簡式公開說明書，投資人可至公開資訊觀測站<http://mops.twse.com.tw>或本公司網站www.nb.com/taiwan查詢。本公司配息級別基金配息前未先扣除應負擔之相關費用，基金的配息及相關費用可能由基金的收益或本金中支付。任何涉及由本金支出的部份，進而將會導致原始投資金額減損。基金配息不代表基金實際報酬，且過去配息也不代表未來配息，亦不保證每單位配息的穩定性或一定配息；基金淨值可能因市場因素而上下波動。過去績效不為未來報酬之保證，不同時間進場投資，其結果將可能不同。投資人應自行判斷投資標的、投資風險，或尋求專業之投資建議。有關基金由本金支付配息之配息組成項目表已揭露於本公司網站www.nb.com/taiwan。投資遞延手續費N類型級別受益權單位之受益人，其手續費之收取將於買回時支付，且該費用將依持有期間而有所不同，其餘費用之計收與前收手續費類型完全相同，亦不計分銷費用，投資未達(含)1、2、3年，遞延手續費率分別為3%、2%、1%，滿3年後即零遞延手續費，請詳閱(基金)公開說明書。投資人申購或有遞延銷售手續費類股於贖回時才收取手續費用，且贖回手續費會依照投資時間逐年遞減，有關基金應負擔之費用(含分銷費用)已揭露於基金之公開說明書及投資人須知中，投資人可至境外基金資訊觀測站中查詢。或有遞延銷售手續費：E類股為3%；I及A類股則無；詳細資訊，請參閱公開說明書中譯本「費用與開支」章節「或有遞延銷售手續費」相關說明。就申購手續費屬後收型之E類股手續費雖可遞延收取，惟每年仍需支付1%的分銷費，可能造成實際負擔費用增加。分銷費用將每日累計於基金淨資產價值並於每月結束時按月後付其數額。分銷費為每年基金淨資產價值之1%(約每日0.00274%)。投資人希望於其投資時支付銷售費用者得考量前收手續費類股(例如A類股)。投資人希望較晚支付銷售費用者得考量CDSC類股(例如E類股)。儘管CDSC會隨著時間經過而降低(如投資人須知及公開說明書所載)，分銷費用(目前收取每年基金資產淨值1%)則會持續地向相關類股收取。詳細資訊，請參閱投資人須知及公開說明書。本文提及之經濟走勢預測不必然代表本基金的績效，本基金投資風險請詳閱基金公開說明書。所提及公司及個股僅供說明之用，不代表任何金融商品之投資推介或建議。投資於以外幣計價的基金，或要承擔匯率波動的風險，如投資人以非本基計價幣別之貨幣換匯後申購本基者，須自行承擔匯率變動之風險。依金管會規定，目前直接投資大陸證券市場之有價證券以掛牌上市有價證券為限且不得超過境外基金資產淨值之20%。當該基金投資地區包含中國大陸及香港，投資人須留意中國市場之特定政治、經濟與市場等投資風險。投資新興市場可能比投資已開發國家有較大的價格波動及流動性較低的風險；其他風險可能包含必須承受較大的政治或經濟不穩定、匯率波動、不同法規結構及會計體系間的差異、因國家政策而限制機會及承受較大投資成本的風險。風險報酬等級係依基金類型、投資區域或主要投資標的 / 產業，由低至高，區分為RR1-RR5五個風險報酬等級。此等級分類係基於一般市場狀況反映市場價格波動風險，無法涵蓋所有風險，不宜作為投資唯一依據，投資人仍應注意所投資基金個別的風險。投資人申購本基金係持有基金受益憑證，而非本文提及之投資資產或標的。路博邁台灣5G股票基金(基金之配息來源可能為本金)、路博邁台日雙星股票基金(基金之配息來源可能為本金)之月配級別之可分配收益應為就投資中華民國境內已實現資本利得扣除已實現損失之金額，且配息可能涉及本金。©2025路博邁證券投資信託股份有限公司所有權 NBSITE-2512-441